

# INDICATEURS QUALITÉ BILAN DE COMPÉTENCES

Période concernée : Avril 2024 - 1/12/2025



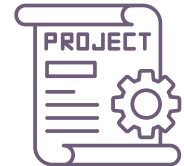
**4,72/5**

Note sur  
MonCompteFormation  
au 01/12/2025



**14**

bénéficiaires  
accompagnés



**100%**

des bénéficiaires ont  
défini au moins 1 projet



**336 heures**  
d'entretien individuel



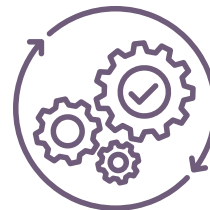
Les bénéficiaires  
réalisent en moyenne  
2,4 enquêtes métiers  
métiers



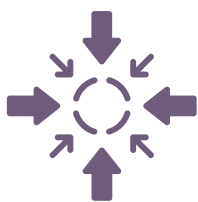
Les bénéficiaires  
réalisent en moyenne  
0.1 immersion



**70 %** des RDVs de suivi  
à 6 mois sont réalisés  
(si applicable à date du  
01/12/2025)

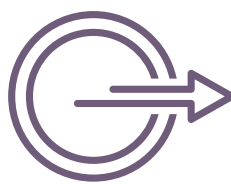


Les bénéficiaires  
définissent en moyenne  
1.5 projet par bilan de  
compétences



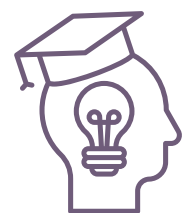
## PROJET DE MOBILITÉ INTERNE

14% des bénéficiaires définissent  
un projet de mobilité interne



## PROJET DE MOBILITÉ EXTERNE

50% des bénéficiaires définissent  
un projet de mobilité externe



## PROJET DE RECONVERSION

64% des bénéficiaires définissent  
un projet de reconversion



## PROJET DE CRÉATION D'ENTREPRISE

29% des bénéficiaires définissent  
un projet de création d'entreprise



## PROJET PERSONNEL

0% des bénéficiaires  
définissent un projet personnel



## PROJET VAE

0% des bénéficiaires  
définissent un projet de VAE